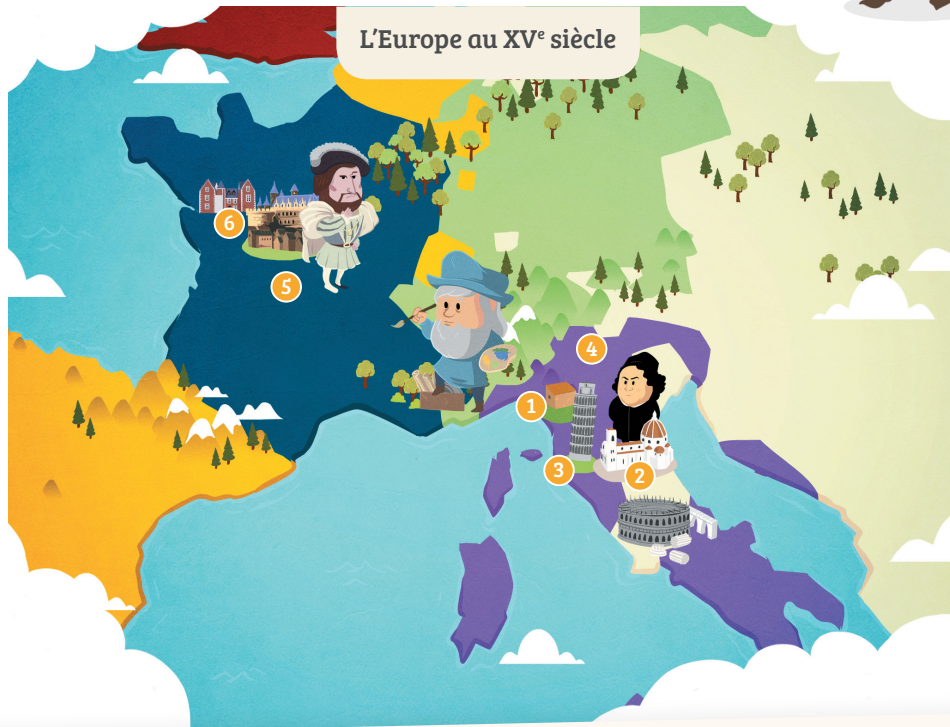




# LÉONARD DE VINCI

L'Europe au XV<sup>e</sup> siècle

## Légende de LA CARTE

- Royaume de France
- États indépendants
- Possessions espagnoles
- Saint Empire
- Royaume d'Angleterre

### 1 Le village de Vinci

C'est dans ce petit village de Toscane qu'est né Léonard et c'est de là que vient son nom de famille: de Vinci! Enfant, Léonard dessine la nature et les paysages environnants.

### 2 La Renaissance florentine

Au XV<sup>e</sup> siècle, la ville de Florence est la capitale artistique de l'Europe. Grâce à la riche famille des Médicis, elle attire les plus grands artistes de l'époque.

### 3 Le siège de Pise

En 1503, Léonard de Vinci accompagne Cesare Borgia au siège de Pise. C'est là qu'il dévoile ses célèbres plans de chars et de machines de guerre.

### 4 Le duché de Milan

En acceptant de rentrer au service du duc de Sforza, De Vinci s'installe à Milan. Il y restera de nombreuses années et y produira plusieurs chefs-d'œuvre.

### 5 François I<sup>er</sup> et les arts

En devenant roi de France, François I<sup>er</sup> devient également le premier défenseur des arts et des lettres. Au cours de son règne, il fait venir de nombreux artistes à sa cour.

### 6 Le château du Clos Lucé

Ce très beau château situé au cœur de la ville d'Amboise, dans la vallée de la Loire, est offert par François I<sup>er</sup> à Léonard de Vinci en signe d'amitié.



Retrouvez toutes nos ressources et notre collection sur

[www.quellehistoire.com](http://www.quellehistoire.com)